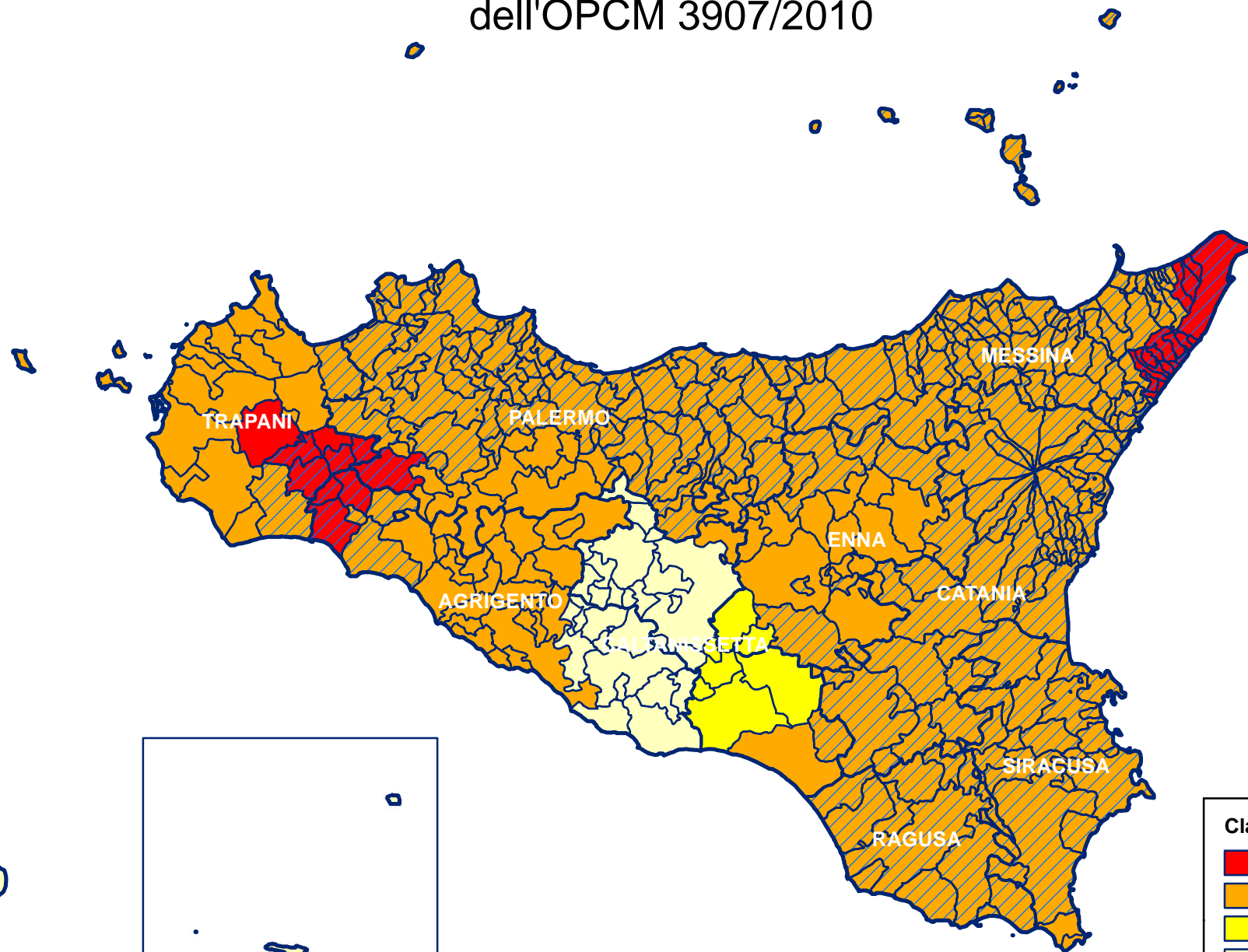


Classificazione sismica regionale con indicazione dei Comuni con $ag > 0,125g$ compresi nell'Allegato 7 dell'OPCM 3907/2010



Classificazione sismica

- Zona sismica 1
- Zona sismica 2
- Zona sismica 3
- Zona sismica 4

Il retino indica che il Comune presenta un valore di $ag > 0,125g$